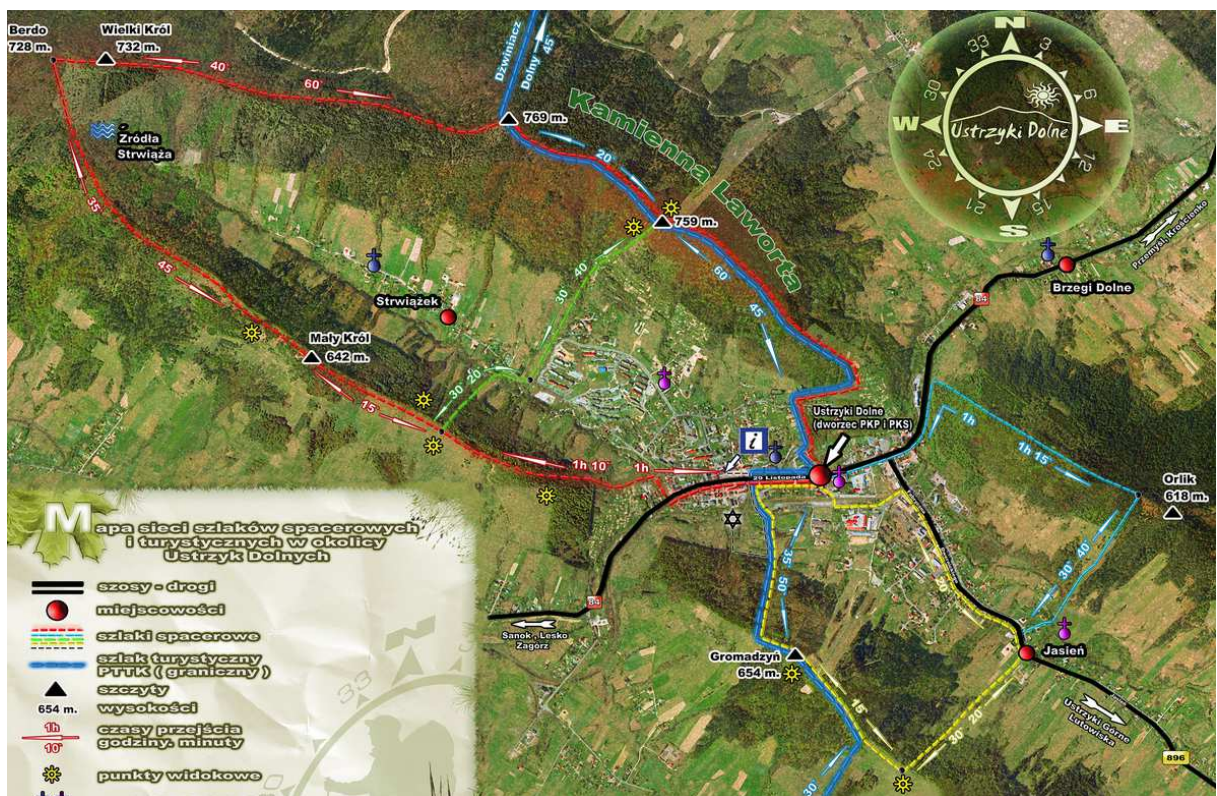


GÓRY SANOCKO- TURCZAŃSKIE:

Ustrzyki Dolne (PKS/PKP)- szlak lokalny czerwono-biały- Kamienna Laworta (759- 769)-
Wielki Król (732)- szlak żółty- Berdo (728)- szlak żółty- -szlak biało czerwony- bez szlaku-
źródło Strwiąża- bez szlaku- szlak bało czerwony- Mały Król (642)- Łysa (609)- Ustrzyki
Dolne (PKS/PKP)

Długość trasy: 13,3 km Przewyższeń: 410m Czas przejścia: 4godz. 30min. GOT: 16
BW.05



Ustrzyki Dolne (PKP)- Kamienna Laworta (759- 769)

Odległość: 3,6km Podejść: 340m GOT= 7

Kamienna Laworta (759- 769)- Wielki Król (732)- Berdo (728)

Odległość: 3,2km Podejść: 30m GOT= 3

Berdo (728)- Wielki Król (732)- źródło Strwiąża- Mały Król (642)- Łysa (609)- Ustrzyki
Dolne (PKP/PKS)

Odległość: 6,5km Podejść: 40m GOT= 6